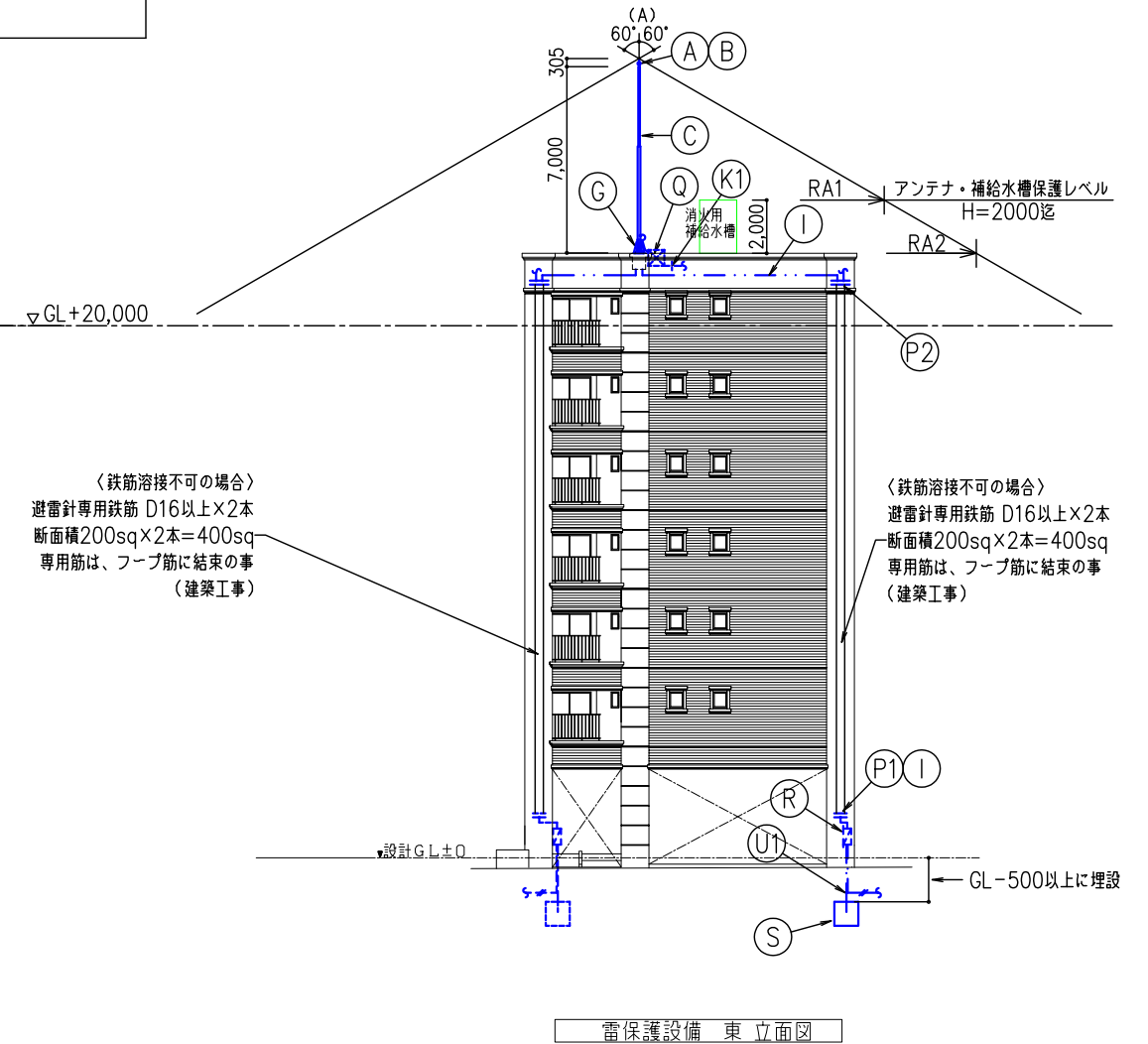
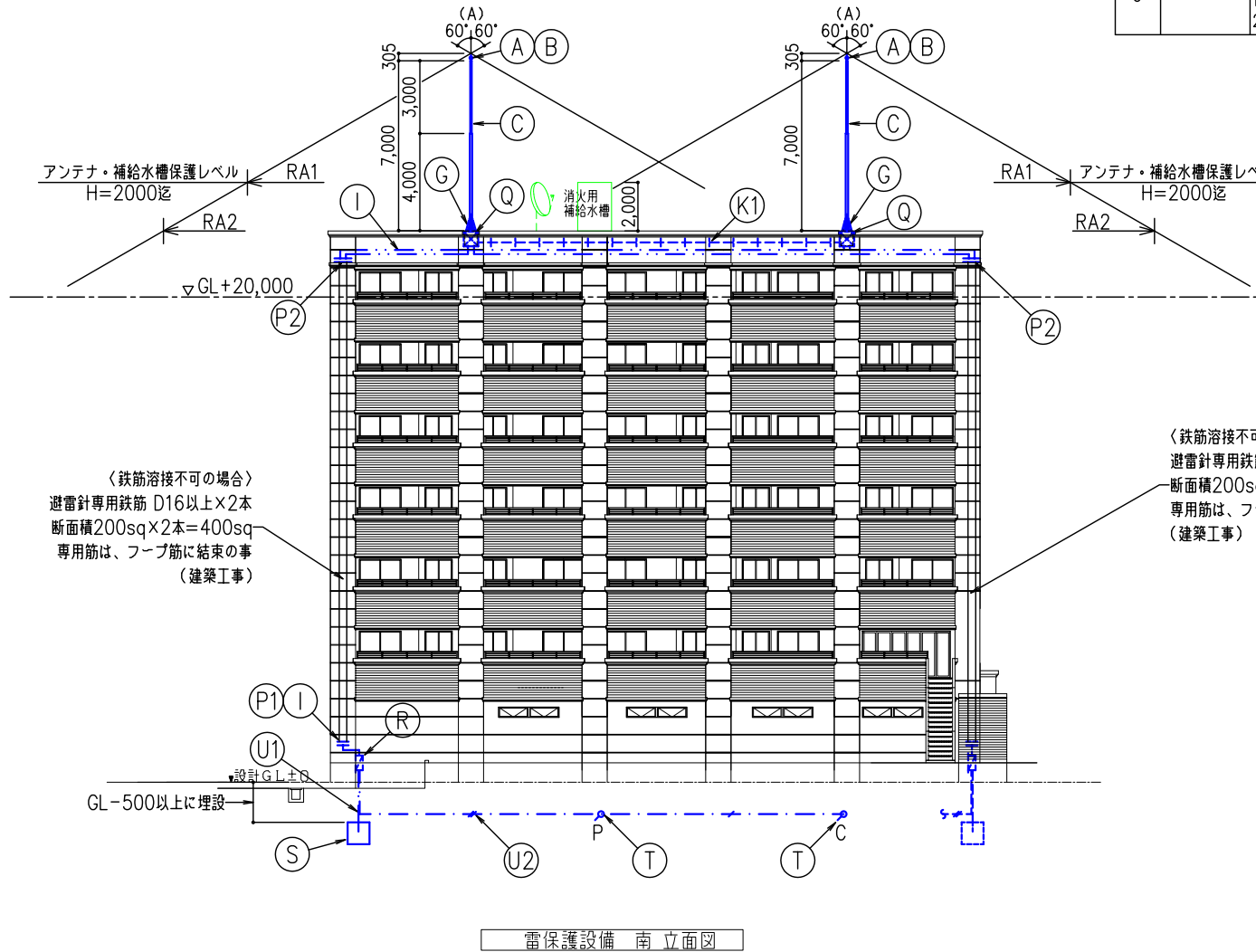


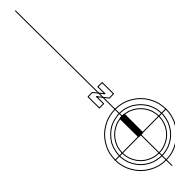
雷保護設備凡例

番号	記号	名称
A B C		中JIS一体型突針 (鋼クロムめっき) カップリング・黄銅口付 STK400 φ76.3 (4.2t) + φ48.6 (3.5t) 7m(A) 溶融亜鉛めっき
G		支持管取付台 陸屋根用 溶融亜鉛めっき製 φ76.3用 コンクリート基礎 (建築工事)
I		2.0x13鋼線 (PF22保護管)
K		2.0x19 (アルミ線) アルミ線取付金物 1-貼付型 取付ピッチ 水平@=1,000
P		1-鉄筋用溶接金物 (1端子付) 2-鉄筋用溶接金物 (2端子付)
Q		中継用端子箱 露出型 SUS製 4端子付 (二方、内側アルミ製・外側鋼製)
R		試験用端子箱 埋込型 SUS製 2端子・PC付
S		接地銅板 1.5t×900×900
T		測定用アース棒 φ14×300
U		1-2.0x13 鋼線 接地導線 2-測定用リード線 IV5.5sq×2

(注記) 屋上設備機器及びTVアンテナ等は、保護範囲内に設置して
雷保護設備から 1.5m以上の離隔をとること。
上記の離隔がとれない場合及び1.5m以内の金属体は、
14mm²以上の鋼線か、22mm²以上のアルミ線で
ボンド接続して等電位とすること。



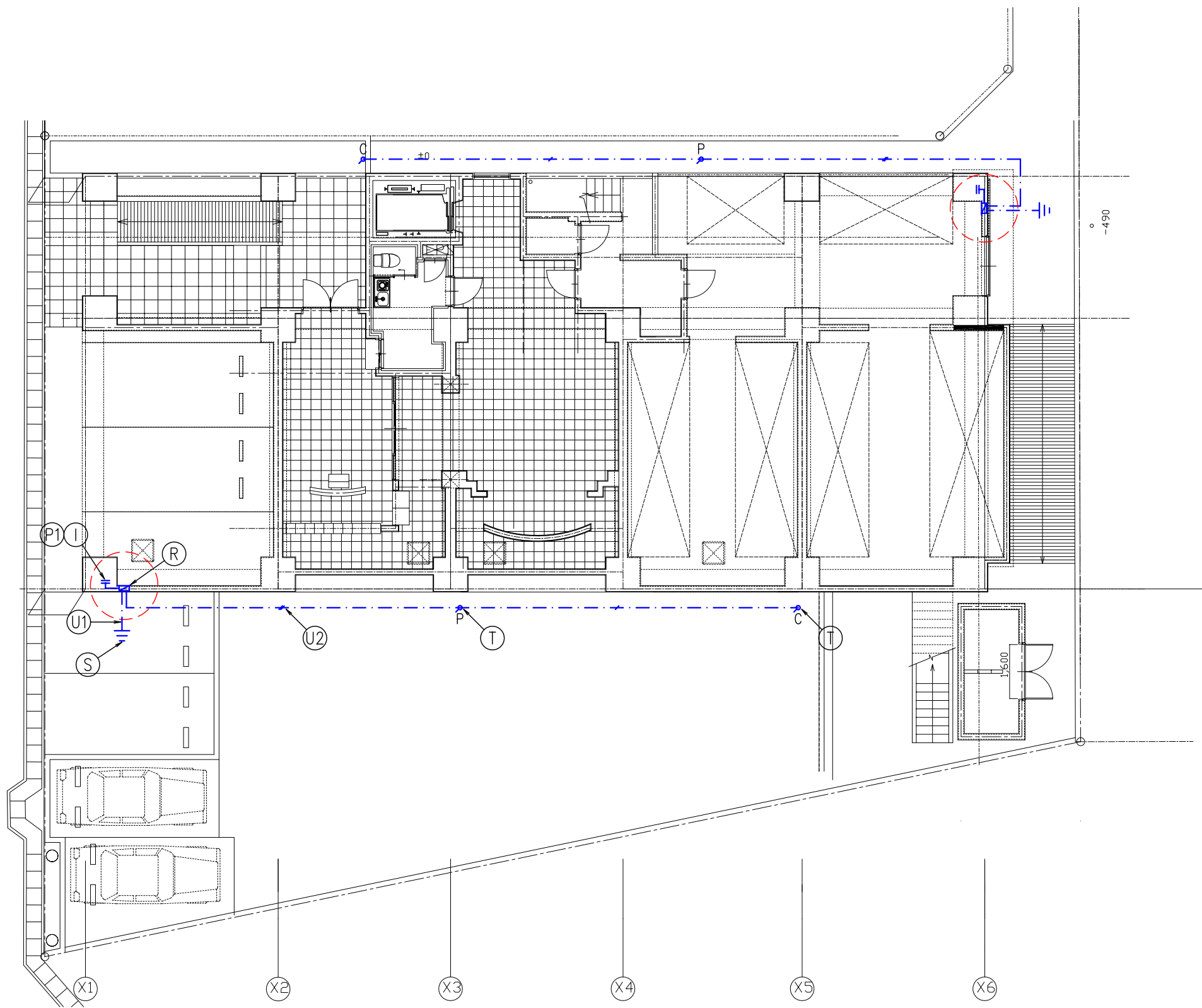
JIS A4201-1992準拠



Y3

Y2

Y1



雷保護設備 1階平面図

JIS A4201-1992準拠

TITLE

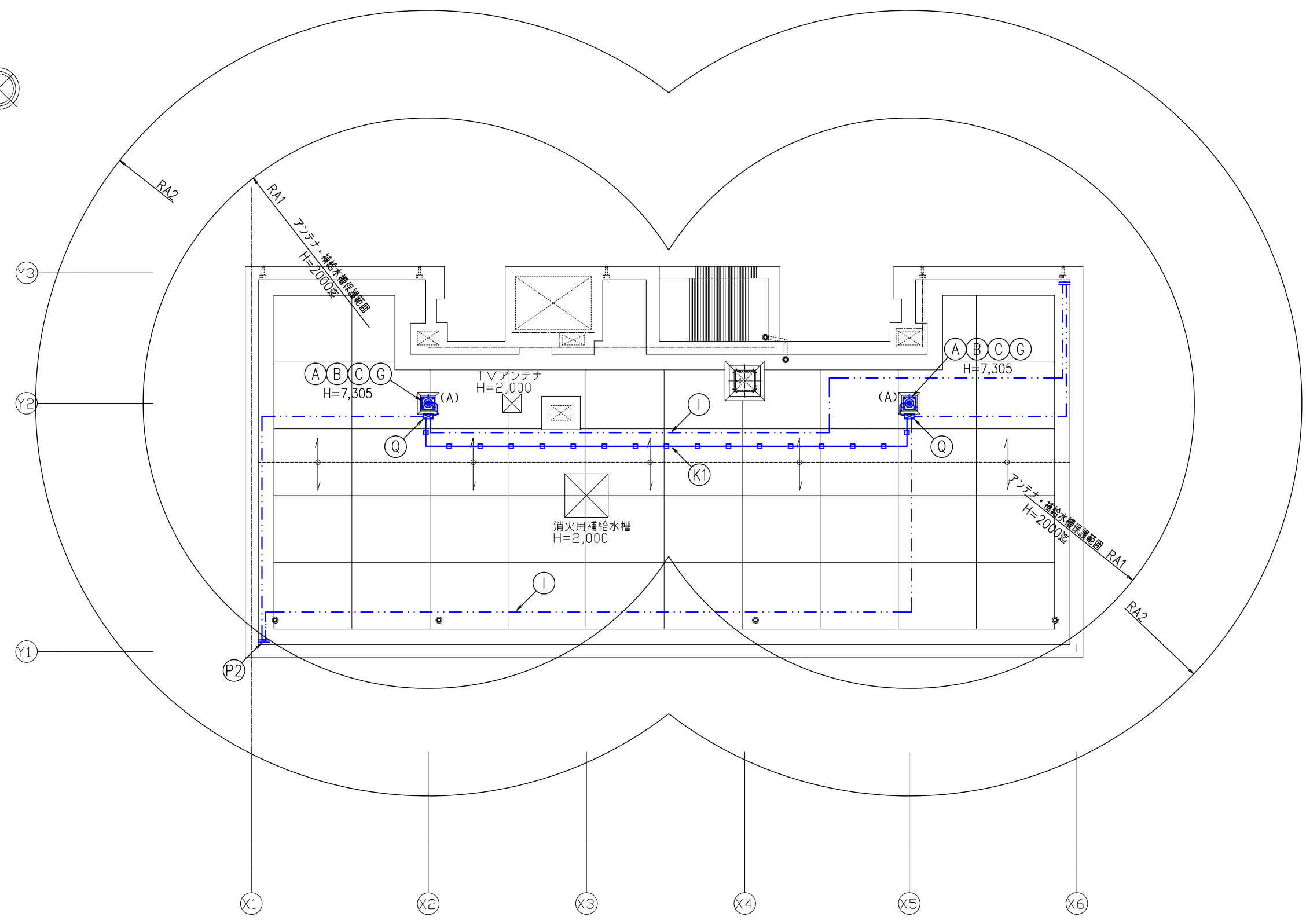
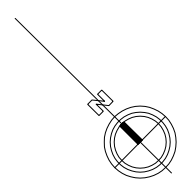
サンプル (JIS1992-マンション)

NAME

雷保護設備 1階 平面図

SCALE

1/-



雷保護設備 R階平面図

JIS A4201-1992準拠

TITLE	サンプル (JIS1992-マンション)	NAME	雷保護設備 R階 平面図	SCALE	1/-		
-------	----------------------	------	--------------	-------	-----	--	--